

Schweibenstrasse, Brienerberg (BE)

Ausgeschwemmte Strasse saniert



Durch ein heftiges Unwetter hat es auf dem Zufahrtsweg zur Schweibenalp einen Teil der Strasse ausgeschwemmt und in den Abgrund gerissen.

Wir wurden beauftragt, den Strassenabschnitt zu sichern und wieder gefahrlos passierbar zu machen. Den zum grössten Teil in den darunterliegenden Giessbach abgerutschten Wegbereich stabilisierten wir mittels einer Spritzbetonmauer mit Ankern und Pfählen. Für die Arbeiten erschwerend war, dass die Strasse jeweils nur für kurze Zeit gesperrt werden durfte. Dazwischen verkehrten Privatfahrzeuge auf einer vorgängig installierten Notbrücke über die abgerutschte Stelle.

Optimal ausgerüstet

Mit unserem Schreitbagger, ausgerüstet mit einer Leichtbohrlafette, verfügen wir allerdings über das ideale Gerät, um solche Aufträge auszuführen. Wir sind mobil und können uns dank tiefem Installationsaufwand schnell fortbewegen. Mit dem innovativen Inventar, welches wir fortlaufend mit unseren Mechanikern verbessern, können wir dem Kunden kosteneffiziente Lösungen bieten.

Pascal Siegrist

Technische Daten

Anker	144 m
Pfähle	54 m
Spritzbeton	28 m ³



Vorher



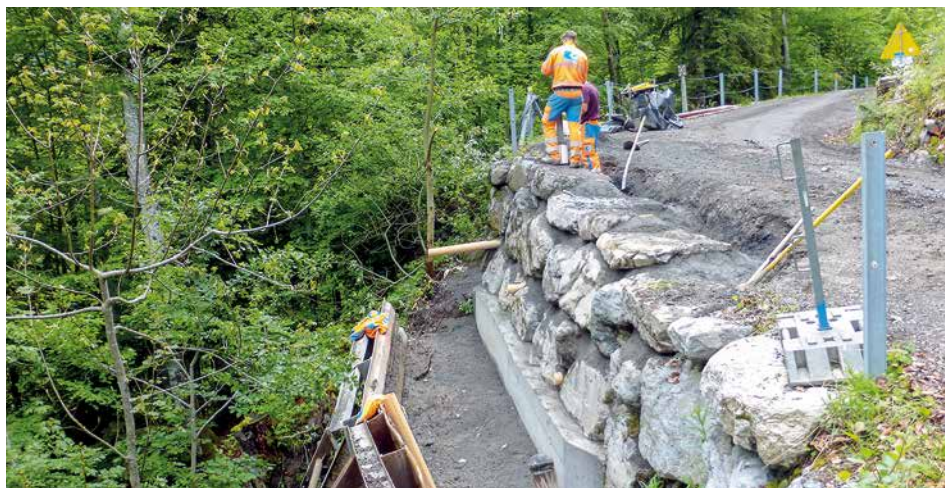
Nachher



Verankerte Spritzbetonmauer



Anker bohren mit dem Schreitbagger



Betonsockel und neue Natursteinmauer